

LA CIRCULACIÓN POR EL INTERIOR DEL PARQUE NATURAL Y RESERVA DE LA BIOSFERA DE BARDENAS REALES


VEHÍCULOS A MOTOR



El Paso Arguedas

Circulación permitida sólo por las pistas autorizadas a tal efecto.


BTT



Vuelta al Polígono (BTT-3) GB

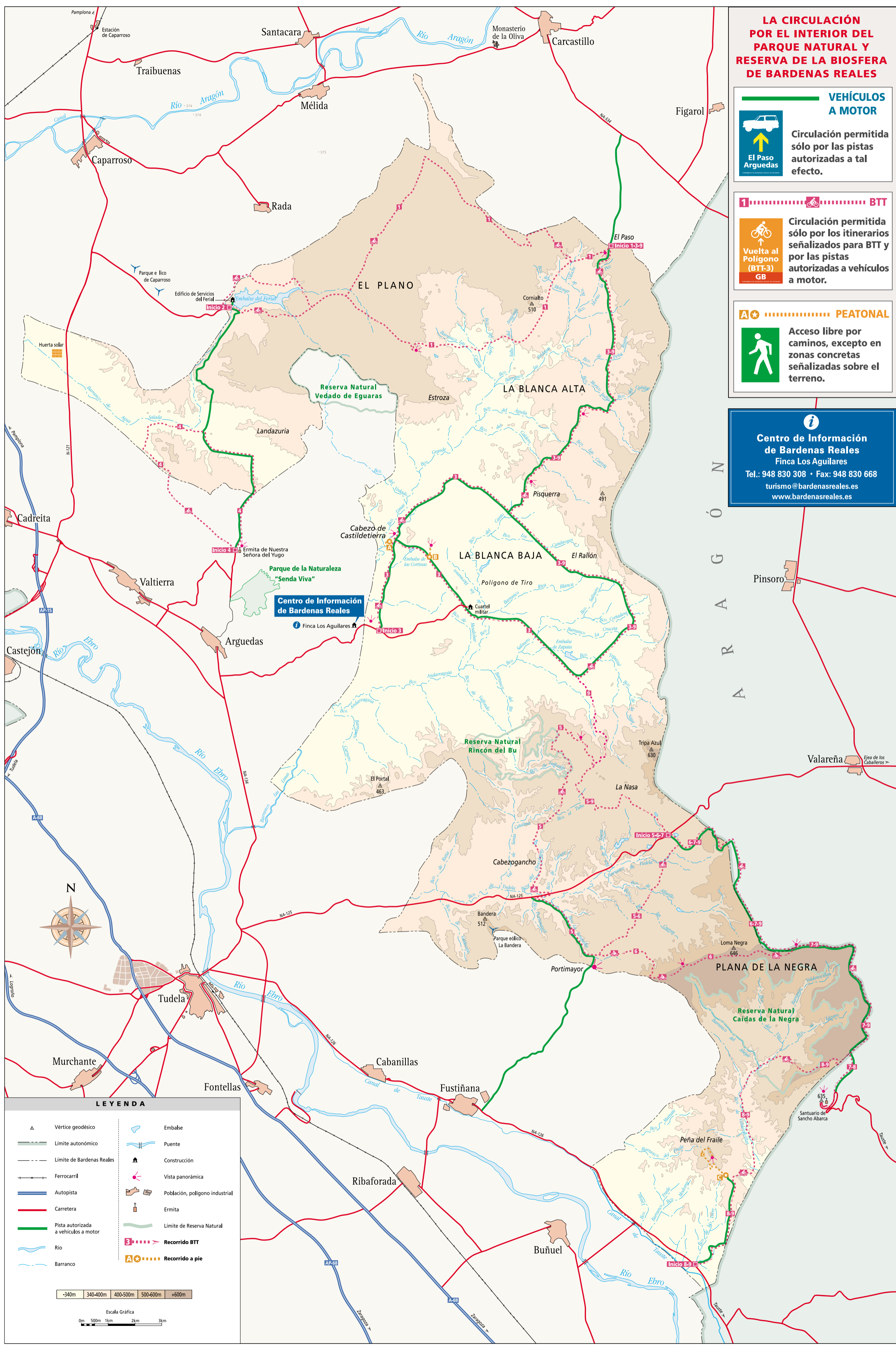
Circulación permitida sólo por los itinerarios señalizados para BTT y por las pistas autorizadas a vehículos a motor.

PEATONAL



Acceso libre por caminos, excepto en zonas concretas señalizadas sobre el terreno.

Centro de Información de Bardenas Reales
Finca Los Aguilares
Tel.: 948 830 308 · Fax: 948 830 668
turismo@bardenasreales.es
www.bardenasreales.es



Centro de Información de Bardenas Reales
Finca Los Aguilares



LEYENDA

- | | | | |
|-------|--------------------------------------|---|--------------------------------|
| △ | Vértice geodésico | ▭ | Embalse |
| — | Límite autonómico | — | Puente |
| - - - | Límite de Bardenas Reales | ▲ | Construcción |
| —+— | Ferrocarril | 👁 | Vista panorámica |
| — | Autopista | 🏠 | Población, polígono industrial |
| — | Carretera | 🏠 | Ermita |
| — | Pista autorizada a vehículos a motor | — | Límite de Reserva Natural |
| — | Río | ➡ | Recorrido BTT |
| — | Barranco | ➡ | Recorrido a pie |

